



TA Aranda

Matkasuunnitelma 1/2023

Combine 1 leg 1 GOF

16. - 20.1.2023

Matkan kuvaus:

Suomenlahden vedenalaisen melun, haitallisten aineiden sekä kemiallisten (pH, liuennut happi, totaalisulfidit eli rikkivety, ammoniakki/ammonium, ravinteet ja fysikaalisten (lämpötila ja suolaisuus) parametrien seuranta HELCOM COMBINE- ja EU:n meristrategiadirektiivin ohjelman mukaisesti.

Lisäksi

- * IL:n aaltopoiijujen nostot
- * sedimentaatiotiesuppilon nosto
- * vesinäytteenotto 1 kuutiometrin verran (6 ± 0.2 PSU)
- * rikkivetysensorin lisättestaukset

Matkanjohtaja: Harri Kankaanpää, SYKE

Pääkemisti: Pia Varmanen, SYKE, 20.01. - 20.01.

CTD-vastaava: Tuomo Roine, IL, 20.01. - 20.01.

ATK-vastaava: Ilkka Lastumäki, SYKE, 20.01. - 20.01.

Retkikunta: Maiju Lehtiniemi, SYKE, 20.01. - 20.01.

Jere Riikonen, SYKE, 20.01. - 20.01.

Heini Jalli, -, 20.01. - 20.01.

Noora Haavisto, -, 20.01. - 20.01.
 Pia Varmanen, -, 20.01. - 20.01.
 Mira Granlund, -, 20.01. - 20.01.
 Outi Setälä, -, 20.01. - 20.01.
 Okko Outinen, -, 20.01. - 20.01.
 Tuomo Roine, -, 20.01. - 20.01.
 Sami Rantapusa, -, 20.01. - 20.01.
 Joonas Keitaanniemi, -, 20.01. - 20.01.
 Timo Kerola, -, 20.01. - 20.01.

Retkikunnassa yhteensä 16 henkeä.

Lähtö: HELSINKI maanantai 16.01.2023 klo. 19.00

Paluu: HANKO perjantai 20.01.2023 klo. 07.53

Matkanopeus: 9.0 solmua.

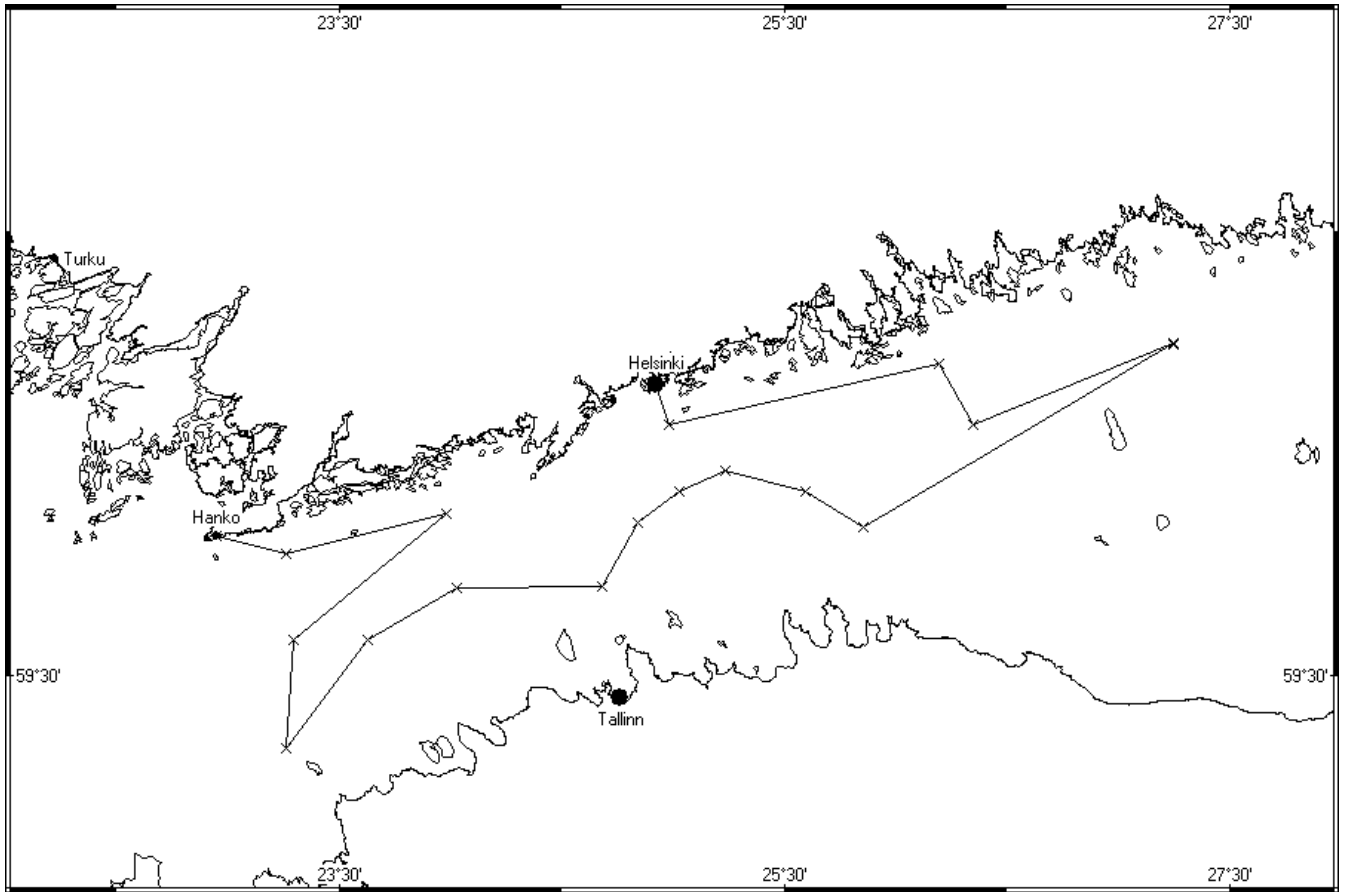
Matkan kesto: 3 vrk 12 h 53 min

Matkan pituus: 300,54 mailia.

Havaintopisteitä 18 kpl. Reitin pisteet, joiden nimi on "P" ovat kauttakulkupisteitä.

Reitti:

Nro	Piste	Lat.		Long.	Syvyys [m]	Tuloaika			Kesto		Nopeus solmua	
		[WGS-84]				hh:mm	pv	pp.kk.vvvv	hh	mm		
0	HELSINKI	60°09.55'	24°55.37'		0	19.00	ma	16.01.2023	0	0	S	9.00
1	39A	60°04.01'	24°58.81'		41	19.38	ma	16.01.2023	2	0	S	9.00
2	XIV3	60°12.19'	26°11.57'		77	01.46	ti	17.01.2023	2	0	S	9.00
3	LL3A	60°04.03'	26°20.80'		68	04.48	ti	17.01.2023	3	30	S	9.00
4	XV1_TRAP	60°15.09'	27°14.92'		60	11.32	ti	17.01.2023	3	0	S	9.00
5	BIAS19B	60°14.91'	27°14.86'		60	14.34	ti	17.01.2023	8	0	S	9.00
6	XV1	60°15.00'	27°14.82'		64	22.34	ti	17.01.2023	4	0	S	9.00
7	GF2	59°50.31'	25°51.41'		84	07.57	ke	18.01.2023	2	0	S	9.00
8	LL5	59°55.01'	25°35.82'		70	10.58	ke	18.01.2023	2	0	S	9.00
9	AALTO_HKI	59°57.90'	25°14.10'		62	14.13	ke	18.01.2023	1	30	S	9.00
10	LL6A	59°55.01'	25°01.81'		75	16.28	ke	18.01.2023	2	0	S	9.00
11	LL7	59°50.79'	24°50.27'		100	19.16	ke	18.01.2023	2	30	S	9.00
12	GF1	59°42.30'	24°40.93'		84	22.51	ke	18.01.2023	2	0	S	9.00
13	LL9	59°42.01'	24°01.81'		69	03.02	to	19.01.2023	2	0	S	9.00
14	JML	59°34.91'	23°37.61'		80	06.36	to	19.01.2023	5	0	S	9.00
15	F62	59°20.01'	23°15.81'		95	13.40	to	19.01.2023	4	0	S	9.00
16	LL11	59°35.01'	23°17.81'		68	19.20	to	19.01.2023	2	0	S	9.00
17	XII3	59°52.01'	23°58.81'		38	00.19	pe	20.01.2023	2	0	S	9.00
18	LANGDEN	59°46.61'	23°15.77'		57	04.48	pe	20.01.2023	2	0	S	9.00
19	HANKO	59°49.01'	22°56.81'		0	07.53	pe	20.01.2023	0	0	S	9.00



Matkan Combine 1 leg 1 GOFreitti